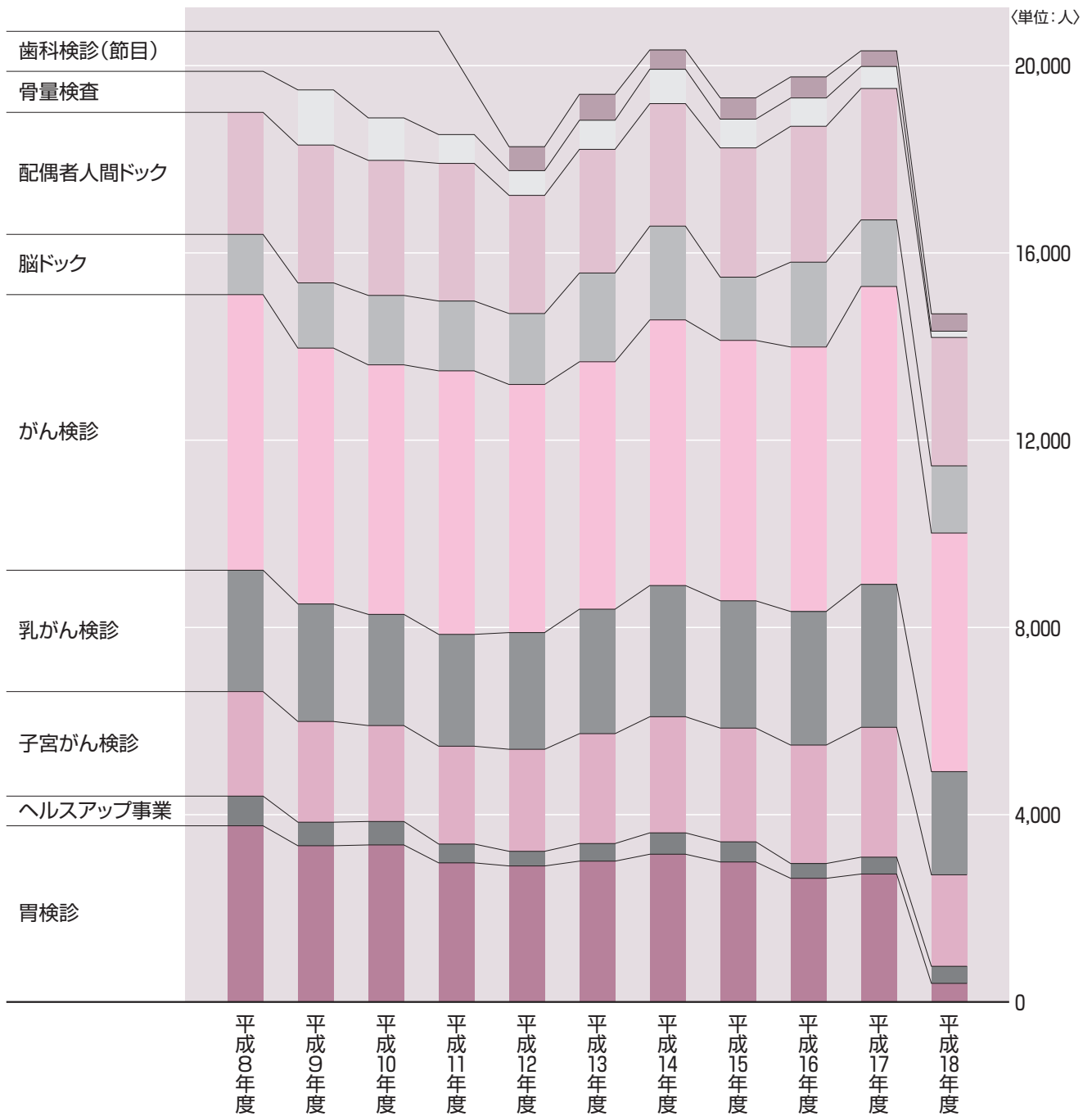




大阪市健康保険組合

資料

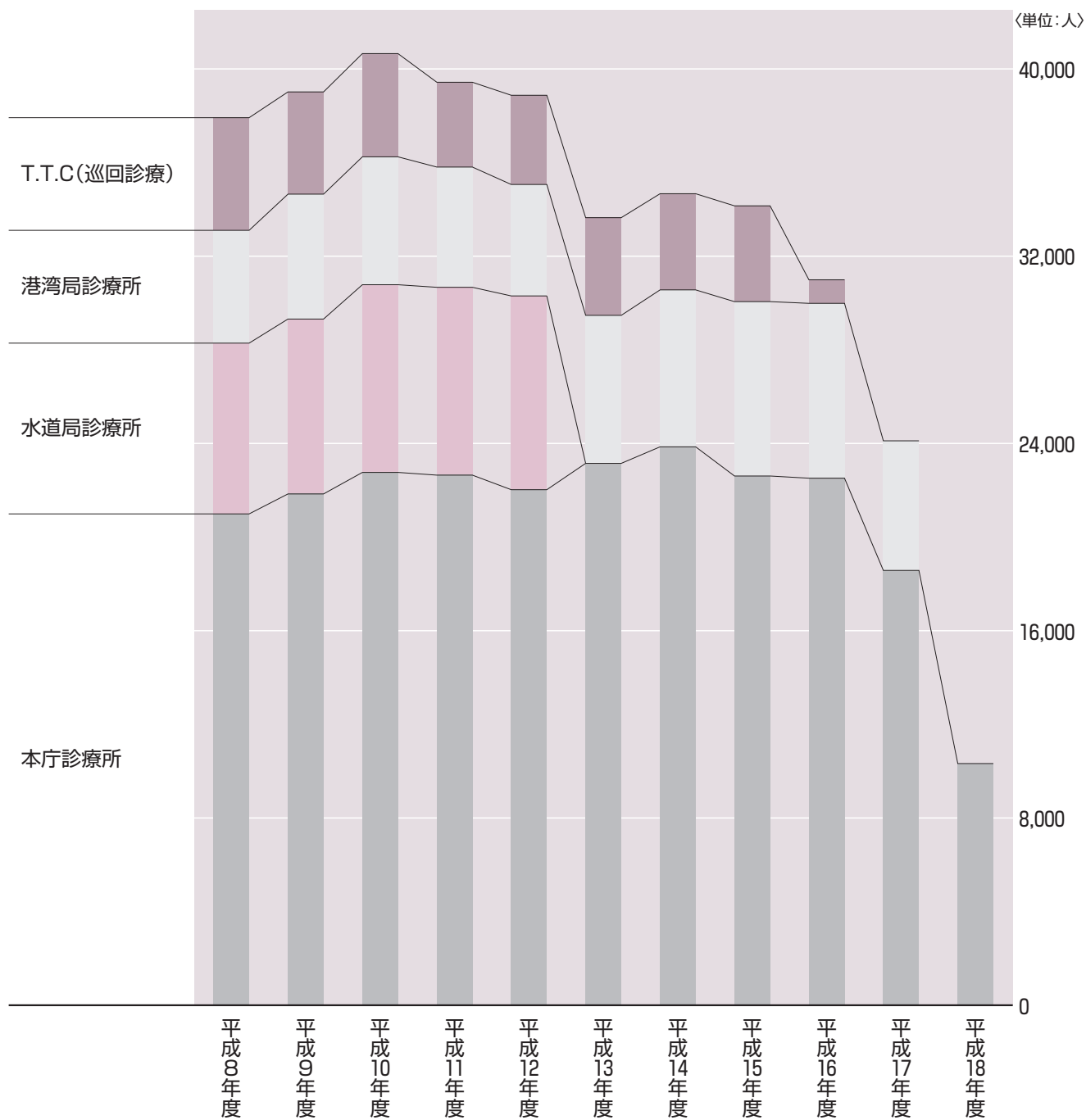
# 1. 検診関係受診者数



〈単位:人〉

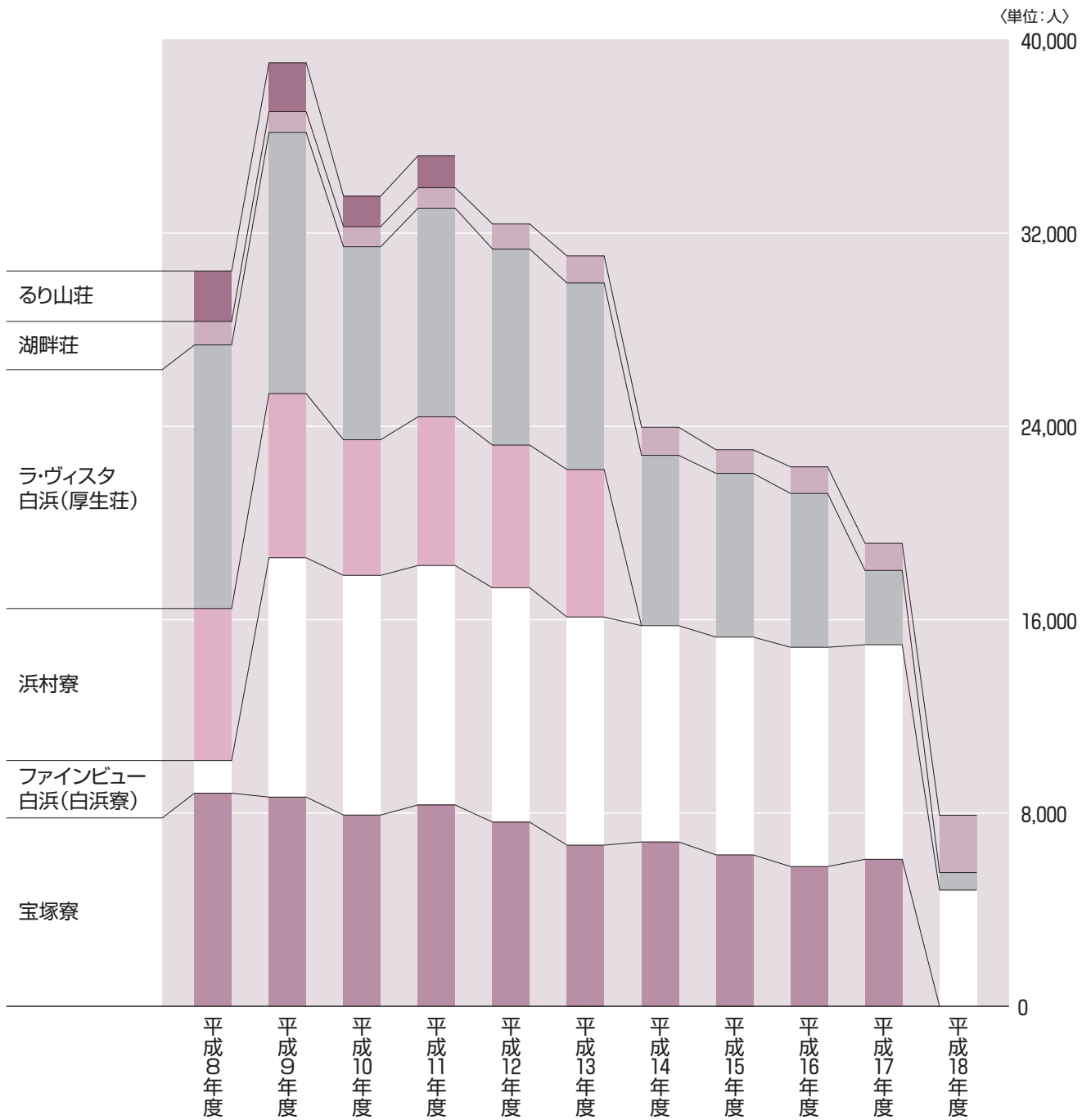
	平成8年度	9年度	10年度	11年度	12年度	13年度	14年度	15年度	16年度	17年度	18年度
がん検診	5,887	5,466	5,330	5,629	5,300	5,285	5,674	5,562	5,650	6,363	5,096
乳がん検診	2,592	2,510	2,375	2,389	2,493	2,659	2,802	2,719	2,853	3,053	2,204
子宮がん検診	2,233	2,151	2,049	2,090	2,179	2,347	2,481	2,429	2,530	2,774	1,954
胃検診	3,763	3,337	3,354	2,971	2,905	3,008	3,156	2,990	2,641	2,733	397
配偶者人間ドック	2,606	2,944	2,885	2,940	2,524	2,641	2,617	2,761	2,903	2,807	2,743
脳ドック	1,287	1,393	1,483	1,491	1,515	1,896	2,003	1,351	1,812	1,422	1,435
ヘルスアップ事業	634	503	501	402	313	376	456	431	316	360	365
骨量検査	—	1,178	907	616	528	622	734	615	605	470	134
歯科検診(節目)	—	—	—	—	512	554	413	454	450	335	371

## 2. 診療所利用者数



	平成8年度	9年度	10年度	11年度	12年度	13年度	14年度	15年度	16年度	17年度	18年度
本庁	20,990	21,843	22,762	22,646	22,024	23,149	23,855	22,609	22,609	18,575	10,325
水道	7,295	7,471	8,018	8,024	8,278	—	—	—	—	—	—
港湾	4,819	5,336	5,464	5,137	4,761	6,323	6,705	7,449	7,470	5,537	—
T.T.C	4,812	4,367	4,410	3,623	3,811	4,173	4,108	4,092	1,005	—	—
計	37,916	39,017	40,654	39,430	38,874	33,645	34,668	34,150	30,990	24,112	10,325

### 3. 保養所利用者数の推移

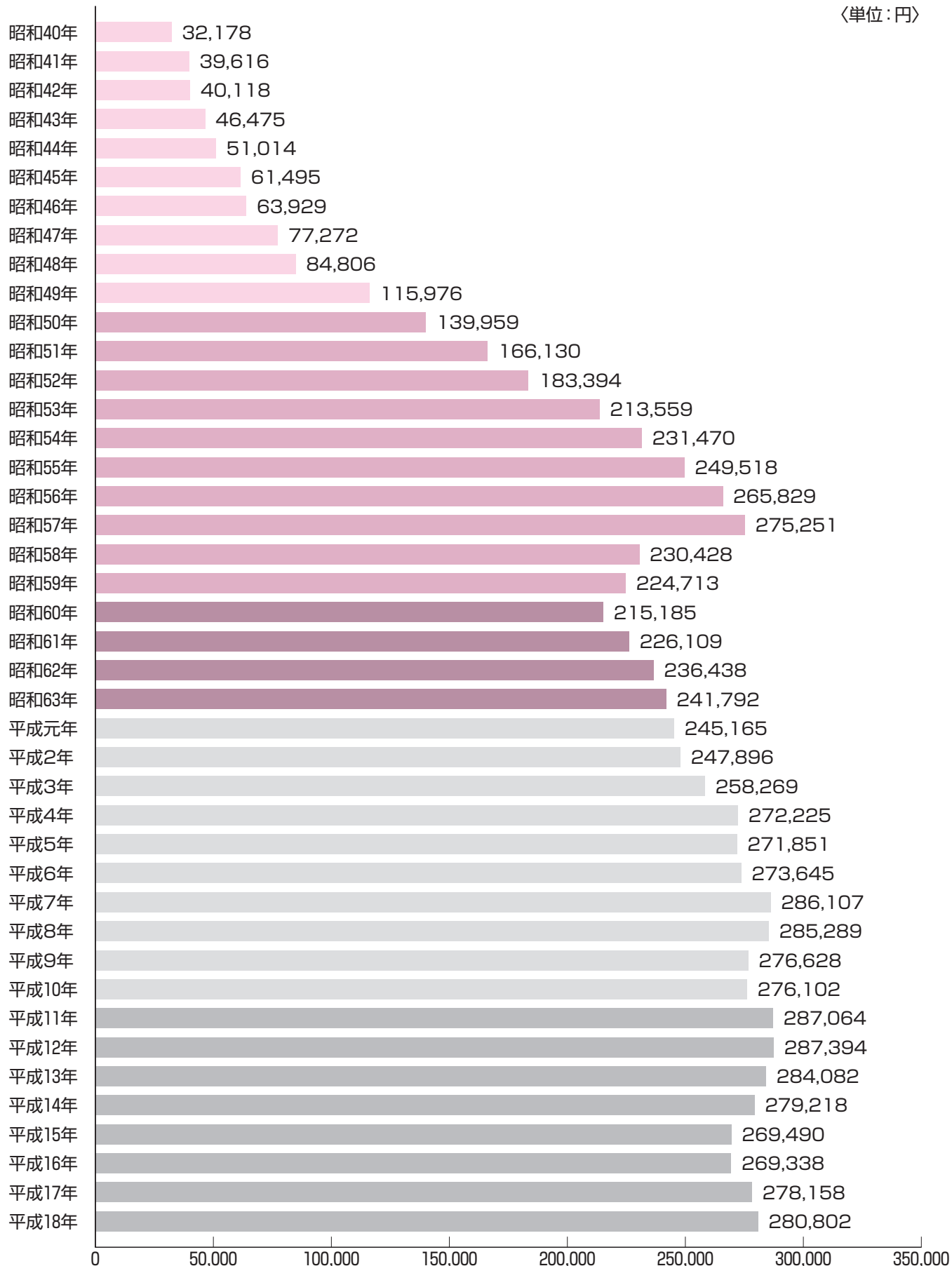


〈単位:人〉

	平成8年度	9年度	10年度	11年度	12年度	13年度	14年度	15年度	16年度	17年度	18年度
宝塚寮	8,821	8,660	7,916	8,334	7,623	6,670	6,803	6,267	5,785	6,085	—
ファインビュー白浜(白浜寮)	1,351	9,904	9,920	9,909	9,700	9,442	8,950	9,015	9,075	8,880	4,811
浜村寮	6,292	6,795	5,613	6,153	5,904	6,102	—	—	—	—	—
ラ・ヴィスタ白浜(厚生荘)	10,909	10,808	7,986	8,636	8,116	7,722	7,050	6,776	6,365	3,074	724
湖畔荘	973	859	832	846	1,035	1,119	1,165	976	1,101	1,124	2,371
るり山荘	2,087	2,022	1,261	1,322	—	—	—	—	—	—	—

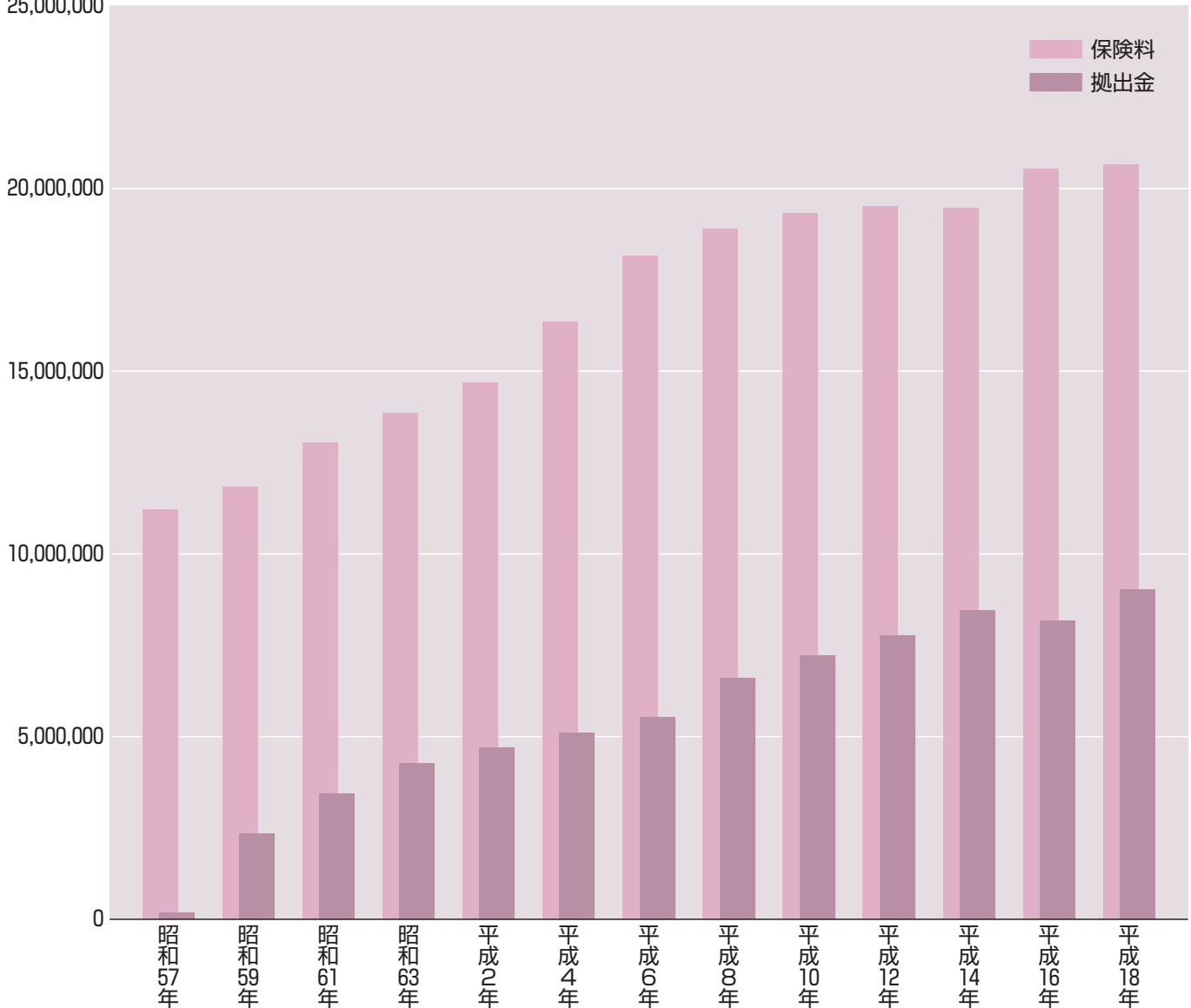
## 4. 被保険者1人当たり医療費

〈単位：円〉



## 5. 保険料及び拠出金の推移

〈単位：千円〉  
25,000,000



〈単位：千円〉

	保険料	拠出金(保険料収入に対する割合)
昭和57年	11,204,416	185,665 (1.66%)
昭和58年	11,405,049	2,005,773 (17.59%)
昭和59年	11,832,544	2,352,055 (19.88%)
昭和60年	12,324,168	3,086,076 (25.04%)
昭和61年	13,052,512	3,435,227 (26.32%)
昭和62年	13,511,318	4,212,171 (31.18%)
昭和63年	13,863,536	4,259,617 (30.73%)
平成元年	14,160,290	4,384,536 (30.96%)
平成 2年	14,687,242	4,689,822 (31.93%)
平成 3年	15,463,072	4,868,791 (31.49%)
平成 4年	16,356,079	5,099,350 (31.18%)
平成 5年	17,250,387	5,246,753 (30.42%)
平成 6年	18,152,599	5,532,700 (30.48%)
平成 7年	18,689,123	6,065,368 (32.45%)

〈単位：千円〉

	保険料	拠出金(保険料収入に対する割合)
平成 8年	18,900,736	6,595,086 (34.89%)
平成 9年	19,100,364	6,734,684 (35.26%)
平成10年	19,324,984	7,214,286 (37.33%)
平成11年	19,500,162	7,987,037 (40.96%)
平成12年	19,517,879	7,754,527 (39.73%)
平成13年	19,470,935	8,579,251 (44.06%)
平成14年	19,464,286	8,450,806 (43.42%)
平成15年	20,239,369	9,118,056 (45.05%)
平成16年	20,525,495	8,170,736 (39.81%)
平成17年	17,373,020	7,322,208 (42.15%)
平成18年	20,666,914	9,404,747 (45.51%)

※①老人保健拠出金 ……………昭和58年2月1日実施

※②退職者給付拠出金 ……………昭和59年10月1日実施

全国の市区町村が運営する老人保健制度の財源は、公費(国・都道府県・市区町村それぞれが負担)と健康保険組合などの被用者保険が負担する老人医療費拠出金などがあります。

老人保健制度で支出される老人医療費は、平成14年10月に実施された医療制度改革で高齢受給者(対象70歳～74歳)を新たに創設するなど改革を行っています。経過期間中(平成14年10月～平成19年9月)は、新たな老人保健の対象者が発生しないため、対象者数が減少しています。また、経過期間中に段階的に公費負担を引き上げ、最終的に公費負担割合を50%とする事としています。これらの事により老人医療費拠出金は、19年9月までは減少傾向となっています。

しかしながら、退職者医療制度の対象者の適用年齢が74歳まで引き上げられることとなり、対象者の増加により拠出額も増加する事となりました。

また、医療機関の窓口で患者が支払う負担額も医療制度改革後は、老人保健、高齢受給者ともに収入に応じて負担割合が1割もしくは2割になりました。

このように、医療制度改革が実施されてきているところですが、引き続き老人医療費は増加している傾向にあります。

大阪市健康保険組合が負担する拠出金は、平成18年度決算では、94億円に達しており、保険料収入に対する割合の45%を占めています。このことは、全国の健康保険組合と同じく、大阪市健康保険組合においても財政状況を厳しくしている要因のひとつとなっています。

### ※①老人保健拠出金

(老人保健法第53条に基づく拠出金)

老人保健の拠出金は、老人医療費を賄う医療費拠出金と、社会保険診療報酬支払基金の拠出金徴収事務や市町村の審査支払事務等に要する費用のための事務費拠出金があります。医療費拠出金については、老人加入率の高い保険者と若い加入者が多く老人加入率の低い保険者との間に老人医療費の負担のうえで、大きな不均衡があることから、老人医療費は国民すべてが公平に負担するという観念にたって、各保険者の拠出金の額を加入者按分により算定した額とし、老人医療費負担の均衡が図られています。

### ※②退職者給付拠出金

(国民健康保険法第81条の2に基づく拠出金)

退職者給付拠出金は、市町村が実施する退職被保険者等にかかる医療給付に要する費用を賄う療養給付費拠出金と、社会保険診療報酬支払基金等の退職者医療関係の事務に必要な費用の事務費拠出金があります。療養給付費拠出金については、定年などで退職後に老人保険制度に加入するまでの間加入する国民健康保険で退職者保険者として受ける保険給付等の費用の負担として、各保険者が拠出しているものです。

### 【参考】

#### ■介護保険料及び介護納付金について

平成12年4月に介護保険法が施行されたことにより、老人保健拠出金、退職者給付拠出金とは別に各医療保険者において納付金を納付する事となりました。

これは、これからの高齢化社会で、寝たきりの方・認知症の方・老人世帯の増加などが予測されるため、介護を社会全体で支えるしくみとして創設された制度です。

これにより、介護保険料として満40歳以上65歳未満の被保険者と事業主から、介護納付金額に応じた介護保険料を徴収する事となりました。

#### ■介護納付金額の推移

(介護保険法第150条に基づく納付金)

(単位:千円)

	介護納付金額
平成12年	990,628
平成13年	1,094,538
平成14年	1,005,917
平成15年	1,146,400
平成16年	1,316,363
平成17年	1,464,459
平成18年	1,805,036

## 6. 歴代理事長<sup>〈敬称略〉</sup>

### 大阪市健康保険組合

理事長名	期 間
山 口 正	S 2. 2~S 6. 2
川 内 槌 藏	S 6. 2~S11.10
福 留 並 喜	S11.10~S15. 8
高 木 貞 治	S15. 9~S20.10
下 村 進	S20.10~S23. 6
山 本 直 純	S23. 6~S28. 7
中 尾 正 平	S28. 7~S31.10
野 口 美 雄	S31.10~S34. 7
長 野 幸 利	S34. 7~S35.10
川 端 正 章	S35.11~S38. 7
三 宅 季 二	S38. 7~S42. 6
石 川 多 賀 夫	S42. 6~S44. 5
久 川 芳 藏	S44. 5~S46. 6
芝 山 嘉 郎	S46. 7~S47. 5
稲 田 芳 郎	S47. 5~S49. 4
深 沢 修	S49. 4~S52. 4
大 浦 英 男	S52. 4~S53. 4
土 井 魏	S53. 4~S57. 4
岩 田 安 雄	S57. 4~S60. 4
平 野 誠 治	S60. 4~H 1.12
森 三 郎	H 1.12~H 6. 3
大 西 凱 人	H 6. 4~H 8. 3
竹 中 茂	H 8. 4~H11. 3
大 西 史 朗	H11. 4~H14. 3
山 田 昇	H14. 4~H17. 3
藤 本 司	H17. 4~H19. 3
葛 本 恵 英	H19. 4~

### 大阪市交通局健康保険組合

理事長名	期 間
福 村 貞 一	S 2. 1~S 3. 1
田 中 武 彦	S 2. 1~S 5. 2
山 本 慶 治	S 5. 2~S10. 5
長 義 道	S10. 5~S13. 6
柴 田 俊	S13. 6~S15. 2
高 岸 宗 次	S15. 2~S17. 3
本 城 亀 夫	S17. 4~S18. 7
夏 原 義 蔵	S18. 7~S19. 5
橋 本 敬 之	S19. 6~S21. 2
花 本 蔵之助	S21. 2~S22.11
静 永 龍 雄	S22.12~S29. 4
野 口 美 雄	S29. 4~S31.10
武 居 政 夫	S31.10~S38. 6
岡 部 修	S38. 6~S41. 7
熊 取 栄一郎	S41. 7~S43. 4
長 沢 滋	S43. 4~S46. 6
森 吉 琢 郎	S46. 6~S50. 5
横 山 外 熙	S50. 5~S51. 4
森 田 富 雄	S51. 4~S54. 6
辻 禮 二	S54. 6~S57. 4
橋 本 隆 明	S57. 4~S61. 4
坂 井 春 海	S61. 4~H 3. 3
奥 村 保 夫	H 3. 4~H 5. 3
曾 谷 征 夫	H 5. 4~H 7. 3
福 田 徹	H 7. 4~H 8. 3
鳥 岩 誠 治	H 8. 4~H12. 3
中 角 民 夫	H12. 4~H14. 3
南 方 豊	H14. 4~H16. 3
松 尾 義 春	H16. 4~H18. 3



## 参考《理事長代理・常務理事》〈敬称略〉

	大阪市健康保険組合			大阪市交通局健康保険組合	
	理事長代理	常務理事		常務理事	
		選定	互選	選定	互選
平成元年	室 力松 H1.4~H2.9		安部 博之 ~H2.9		
平成2年		則包 満弘 ~H4.3		米井 勝彦 H1.4~H5.3	高松 正明 H1.4~H5.3
平成3年			宮川 宣親 H2.10~H4.9		
平成4年	比嘉 昇 H2.11~H6.4				
平成5年		芝田 恭一 H4.4~H6.4	高橋 健治 H4.10~H6.9		
平成6年				高畑菊治郎 H5.4~H6.4	水井 敬介 H5.4~H7.3
平成7年	大西 史朗 H6.4~H8.4		宮川 宣親 H6.10~H8.9		
平成8年		今村 繁 H6.4~H10.3			岡本 重樹 H7.4~H9.3
平成9年			木下 平和 H8.10~H10.9	大角 勝紀 H6.4~H12.3	
平成10年	中村 眞 H8.4~H11.4				小塩 新一 H9.4~H11.3
平成11年			宮川 宣親 H10.10~H12.9		
平成12年		馬屋原順子 H10.4~H14.3			高木 敏雄 H11.4~H14.2
平成13年	永井 哲郎 H11.4~H15.4		木下 平和 H12.10~H14.6	畑中 晴美 H12.4~H14.3	
平成14年					
平成15年			奥垣 正信 H14.10~H16.10	溝辺 英之 H14.4~H16.3	
平成16年	井上 裕之 H15.4~H17.4	山村 照雄 H14.4~H18.4			城前 昇 H14.2~H18.3
平成17年			大倉 英子 H16.10~H18.10	小林 大祐 H16.4~H18.3	
平成18年	山本 仁 H17.4~				
平成19年		記田 芳実 H18.4~	石子 雅章 H18.10~		

\*平成18年4月1日に大阪市健康保険組合へ合併

## 7. 健康保険組合会議員名簿<sub>(敬称略)</sub>

(平成19年9月1日現在)

役職	氏名	所属
理事長	葛本 恵英	総務局
理事長代理	山本 仁	総務局
常務理事	記田 芳実	総務局
理事	木村 哲也	健康福祉局
//	前田 美樹	総務局
//	新野邊康一	環境局
//	河越 修一	消防局
//	岡橋 和成	交通局
//	中村 和浩	交通局
//	西本 雅一	水道局
監事	千葉 重治	東淀川区役所
議員	安田 秀明	経営企画室
//	松本 高秋	市長室
//	林 浩一	市民局
//	種林 秀晃	財政局
//	内藤 和彦	計画調整局
//	濱田 邦男	健康福祉局
//	稲木 徹	こども青少年局
//	芳田 隆	ゆとりとみどり振興局
//	神田 幹夫	経済局
//	錦織 啓	建設局
//	筋原 章博	港湾局
//	石田 勉	収入役室
//	松尾 政博	消防局
//	万木 良章	消防局
//	益 英之	交通局
//	小林 大祐	交通局
//	藪野 勝己	交通局
//	中谷 任克	交通局
//	阪田 洋	水道局
//	山口 昌利	港区役所
//	橋本 昌久	阿倍野区役所
//	林田 潔	教育委員会事務局
//	中喜多孝之	市会事務局

役職	氏名	所属
常務理事	石子 雅章	建設局
理事	大倉 英子	市民局
//	北山 貢	財政局
//	藤本 初雄	健康福祉局
//	山田 智	健康福祉局
//	上谷 高正	環境局
//	高木 敏雄	交通局
//	中山 久雄	交通局
//	辻谷 博樹	水道局
//	山本 勝三	平野区役所
監事	廣石 健次	住之江区役所
議員	多田 輝	総務局
//	稗田 勝	総務局
//	久八 幹明	計画調整局
//	青野 敬治	健康福祉局
//	射場 茂一	健康福祉局
//	平子 一彦	健康福祉局
//	日吉 一彦	ゆとりとみどり振興局
//	大田 道雄	環境局
//	吉田 隆一	環境局
//	原 一弘	都市整備局
//	井上 友弘	建設局
//	中井 康成	建設局
//	輪違 敏裕	建設局
//	河野 浩之	消防局
//	上野 壽治	交通局
//	城前 昇	交通局
//	藤村 信孝	交通局
//	笠島 忠浩	水道局
//	本田 豊	水道局
//	小西 申洋	都島区役所
//	坂口 勝広	大正区役所
//	山下 直也	生野区役所
//	生駒荘太郎	教育委員会事務局